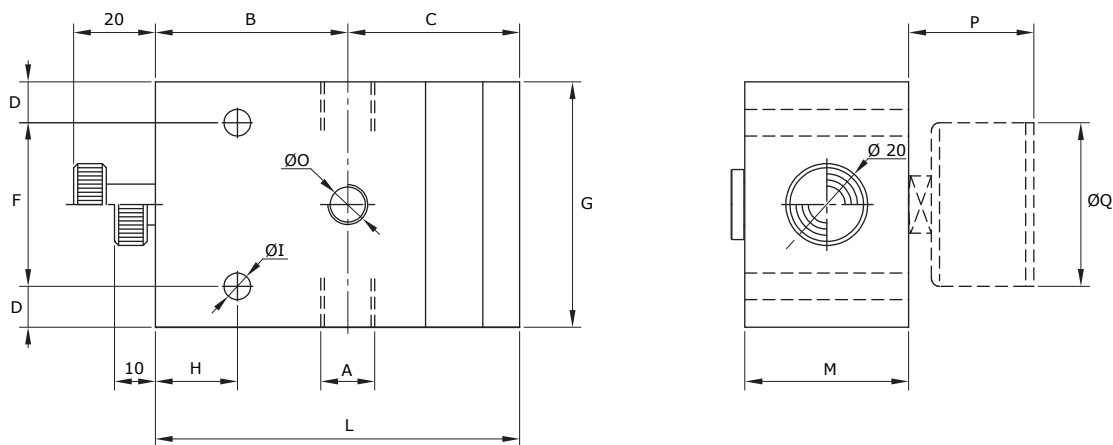


REDUKTORY PRÓŻNIOWE - MANUALNE

Regulatory poziomu podciśnienia serii VR-MC umożliwiają bezstratne zredukowanie poziomu podciśnienia w centralnym układzie próżniowym. Do prawidłowego działania nie potrzebują zasysać "lewego" powietrza spoza układu próżniowego - układ nie traci więc wydajności. Manualna nastawa poziomu podciśnienia.

PARAMETRY PRACY:

- ciśnienie pracy: 1 - 800 mbar ABS.,
- temperatura medium: -10°C - +80°C,
- przepływ: 2 - 160 m³/h,
- przyłącze: G1/4", G3/8", G1/2", G3/4", G1", G1 1/2",
- materiał: anodowane aluminium, mosiądz, NBR,



MODEL	WYDAJNOŚĆ [m ³ /h]	ØA	B	C	D	F	G	H	ØI	L	M	ØO	P	ØQ	MASA [kg]
VR-MC 006	6	G1/4"	47	42	10	40	60	20	6,5	89	40	G1/8"	30	40	0,6
VR-MC 010	10	G3/8"	47	42	10	40	60	20	6,5	89	40	G1/8"	30	40	0,58
VR-MC 020	20	G1/2"	53	52	15	55	85	25	8,5	105	50	G1/4"	36	63	1,15
VR-MC 040	40	G3/4"	55	55	15	70	100	30	8,5	110	50	G1/4"	36	63	1,39
VR-MC 080	80	G1"	60	58	15	90	120	30	8,5	118	60	G1/4"	36	63	2,08
VR-MC 160	160	G1 1/2"	54	77,5	15	130	160	20	8,5	131,5	99	G1/4"	36	63	5,49

* Wszystkie wymiary podane w [mm].