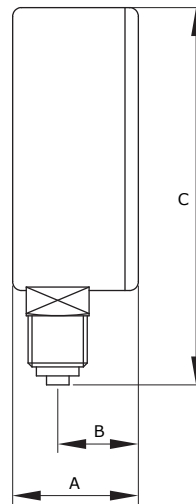
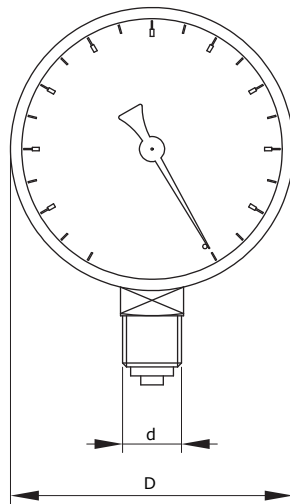
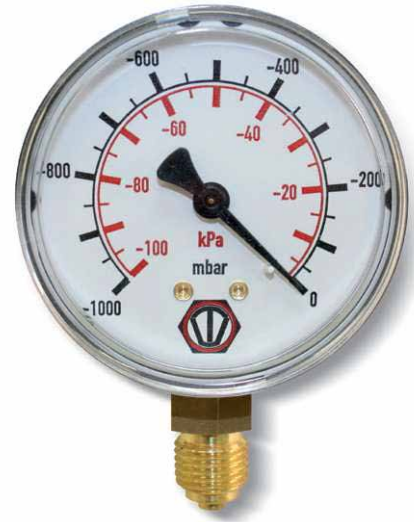


WAKUOMETRY

Obudowa wakuometru z serii WxxxR jest wykonana z tworzywa sztucznego, natomiast samo przyłącze wykonane zostało ze stopu miedzi.

PARAMETRY PRACY:

- klasa dokładności: 2,5,
- typ przyłącza: dolne,
- temperatura medium: max. +60°C,
- temperatura otoczenia: -20°C - +60°C,



MODEL	A	B	C	ØD	Ød	MASA [kg]
W040R	25	16,5	48,5	42	G1/8"	0,052
W050R	28	17,5	71,4	52	G1/8"	0,054
W063R	27	18	87	63	G1/4"	0,134

* Wszystkie wymiary podane w [mm].