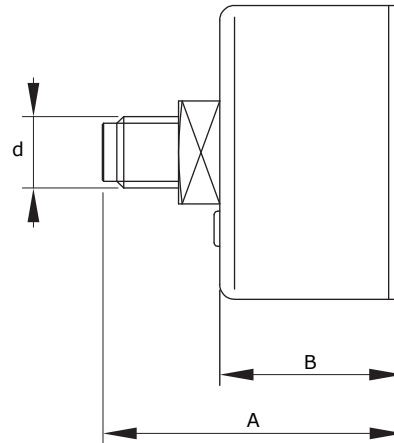
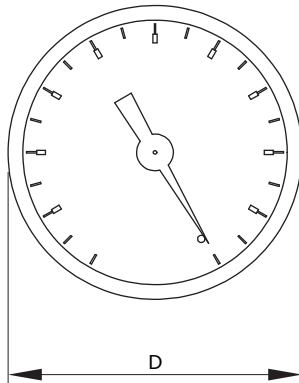


WAKUOMETRY

Obudowa wakuometru z serii WxxxT jest wykonana z tworzywa sztucznego, natomiast samo przyłącze wykonane zostało ze stopu miedzi.

PARAMETRY PRACY:

- klasa dokładności: 2,5,
- typ przyłącza: tylne,
- temperatura medium: max. +60°C,
- temperatura otoczenia: -20°C - +60°C,



MODEL	A	B	ØD	Ød	MASA [kg]
W040T	42	26	40	G1/8"	0,052
W050T	40	25	50	G1/8"	0,054
W063T	49	29	63	G1/4"	0,134

* Wszystkie wymiary podane w [mm].